



Telemedicina con **100% REEMBOLSO**

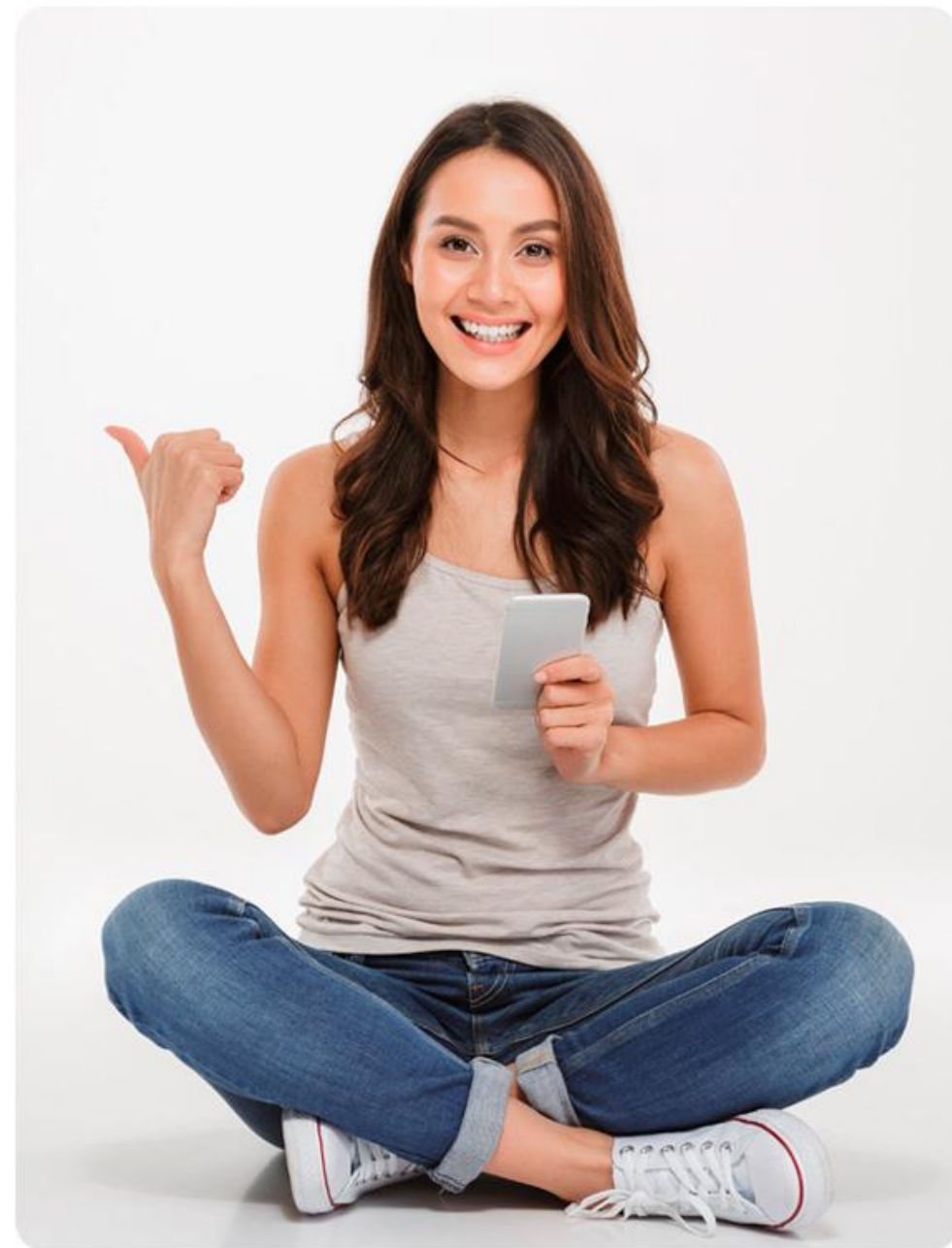
en consultas de medicina general y especialidad*
según póliza contratada

*A excepción de Psiquiatría y Psicología



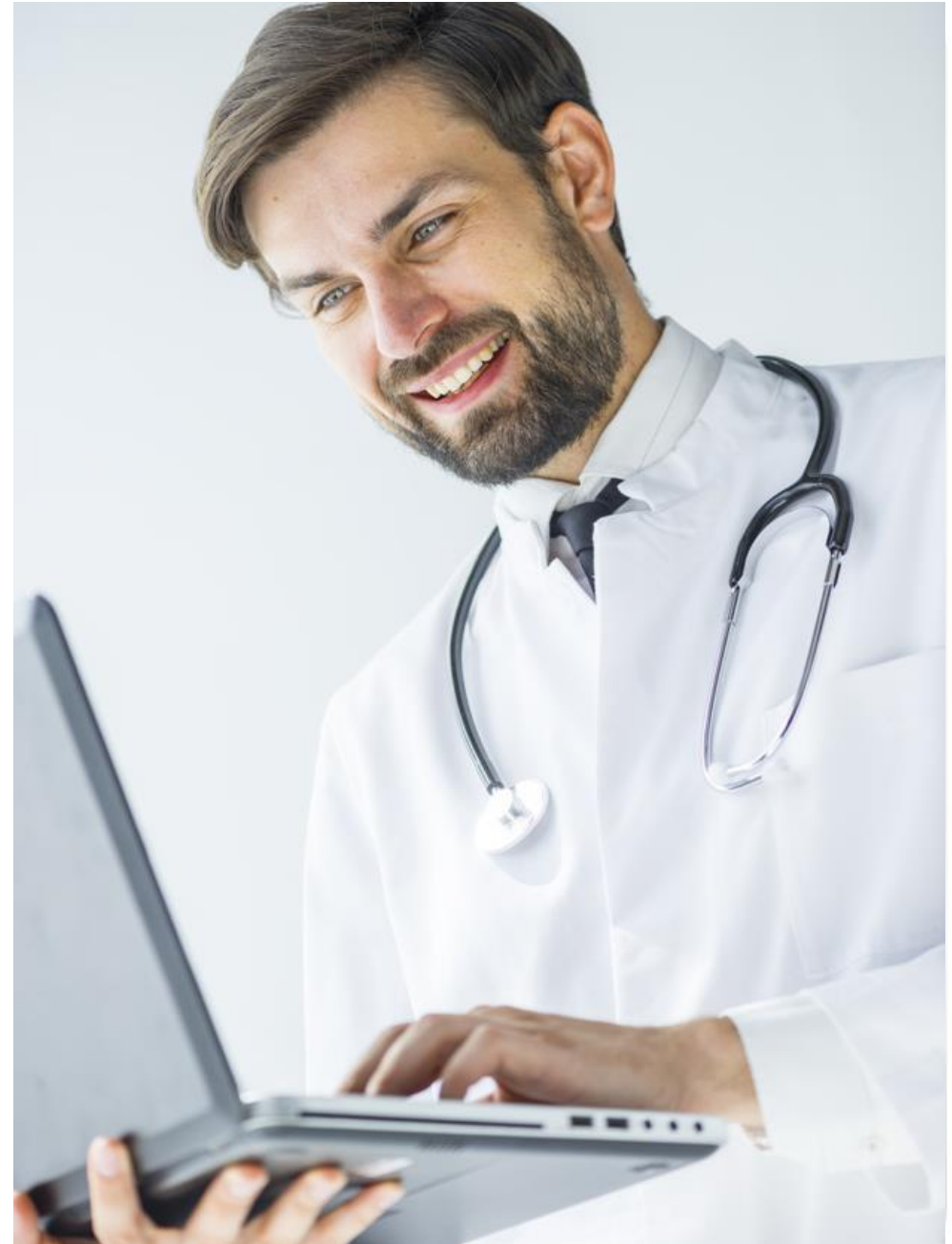
Condiciones Generales del Beneficio

- Vida Cámara ofrece el beneficio de 100% Reembolso en Telemedicina según los detalles en los puntos siguientes.
- El reembolso aplica para consultas de medicina general y de especialidad, a excepción de Psiquiatría y Psicología.
- Las consultas de telemedicina son otorgadas por RedSalud bajo sus condiciones y responsabilidad. Para más detalles consulta www.redsalud.cl
- Disponible para todos los asegurados de Seguros de Salud Colectivos de Vida Cámara.
- Fechas en que el beneficio estará disponible:
Desde el 1 de septiembre de 2020 hasta el 30 de junio del 2021.
- Para acceder al beneficio la fecha de la consulta debe realizarse durante las fechas antes mencionadas y la póliza a la que pertenece el asegurado debe estar vigente durante este periodo.



Condiciones generales sobre este beneficio:

- El reembolso aplica después de las coberturas, condiciones y ajustes de la póliza a la que pertenecen los asegurados.
- Solo disponible para consultas médicas; no aplica para exámenes y otros servicios de la clínica.
- Para acceder a este beneficio debes ingresar al siguiente link www.redsalud.cl/telemedicina-vidacamara , agendar y pagar tu cita de telemedicina.
- Todos los asegurados tendrán que pagar el copago e ingresar el reembolso con todos los documentos necesarios a través de la APP o la Web de Vida Cámara.
- Será requisito para acceder a este beneficio, que la consulta médica por telemedicina cuente con bonificación del sistema salud previsual del asegurado.
- El beneficio estará disponible según las políticas de las Clínicas Red Salud que podrás encontrar en www.redsalud.cl/telemedicina-vidacamara





APP

Les permitirá a nuestros clientes realizar solicitudes de reembolso de forma digital, sacando fotos a los documentos solicitados, siguiendo simples pasos.

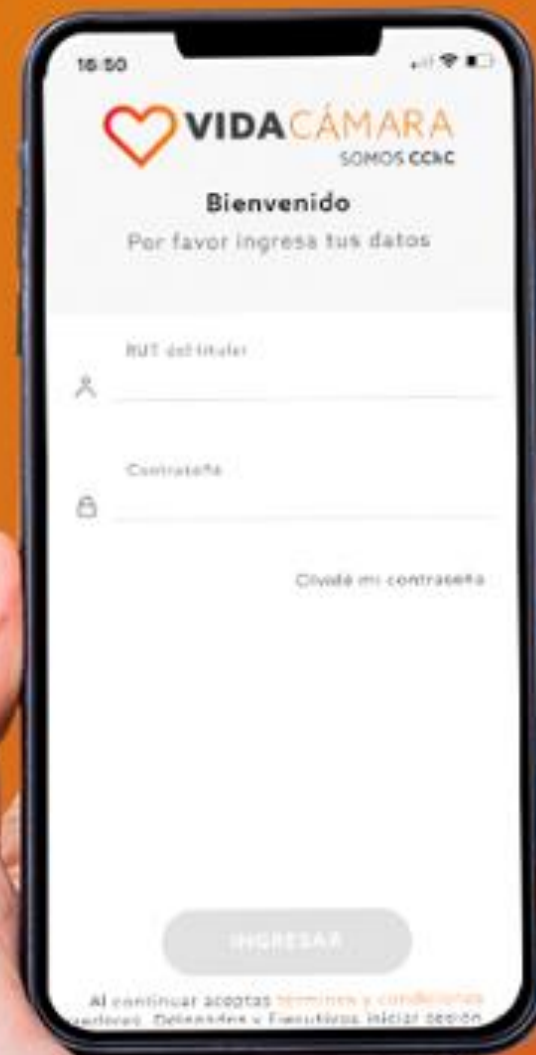
App Vida Cámara disponible en



Google play



App Store

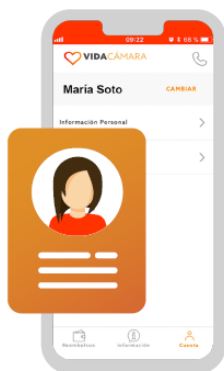


Reembolso APP



Paso a paso

1



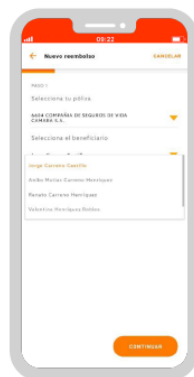
INGRESO APP

Descarga la **App Vida Cámara**. Ingresa con tu usuario y clave o huella digital.

El usuario es el **rut del titular** y la contraseña son los **4 últimos dígitos del rut antes del guión**.



2



SOLICITAR REEMBOLSO

Para **solicitar un nuevo reembolso**, presiona en **"Comenzar"**.

Selecciona tu póliza y la persona a quien pertenecen los documentos a subir.

Señala el sistema previsional de salud.

3



TIPO DE REEMBOLSO

Selecciona el tipo de reembolso que ingresarás, ya sea de salud ambulatorio o dental.

Adicionalmente tienes la opción de realizar más de 1 reembolso a la vez.

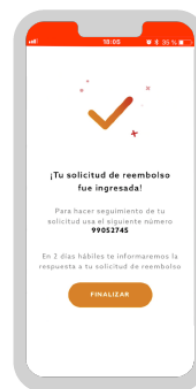
4



DOCUMENTOS

Según el tipo de atención seleccionada, te indicará el tipo de documentos a subir en foto. Presiona **"Subir Fotos"**. Aparecerá un resumen en miniatura de las fotos adjuntas. Luego presiona **"Continuar"**.

5



FINALIZAR PROCESO

Verás un resumen de la gestión solicitada. Presiona **"Finalizar"**.

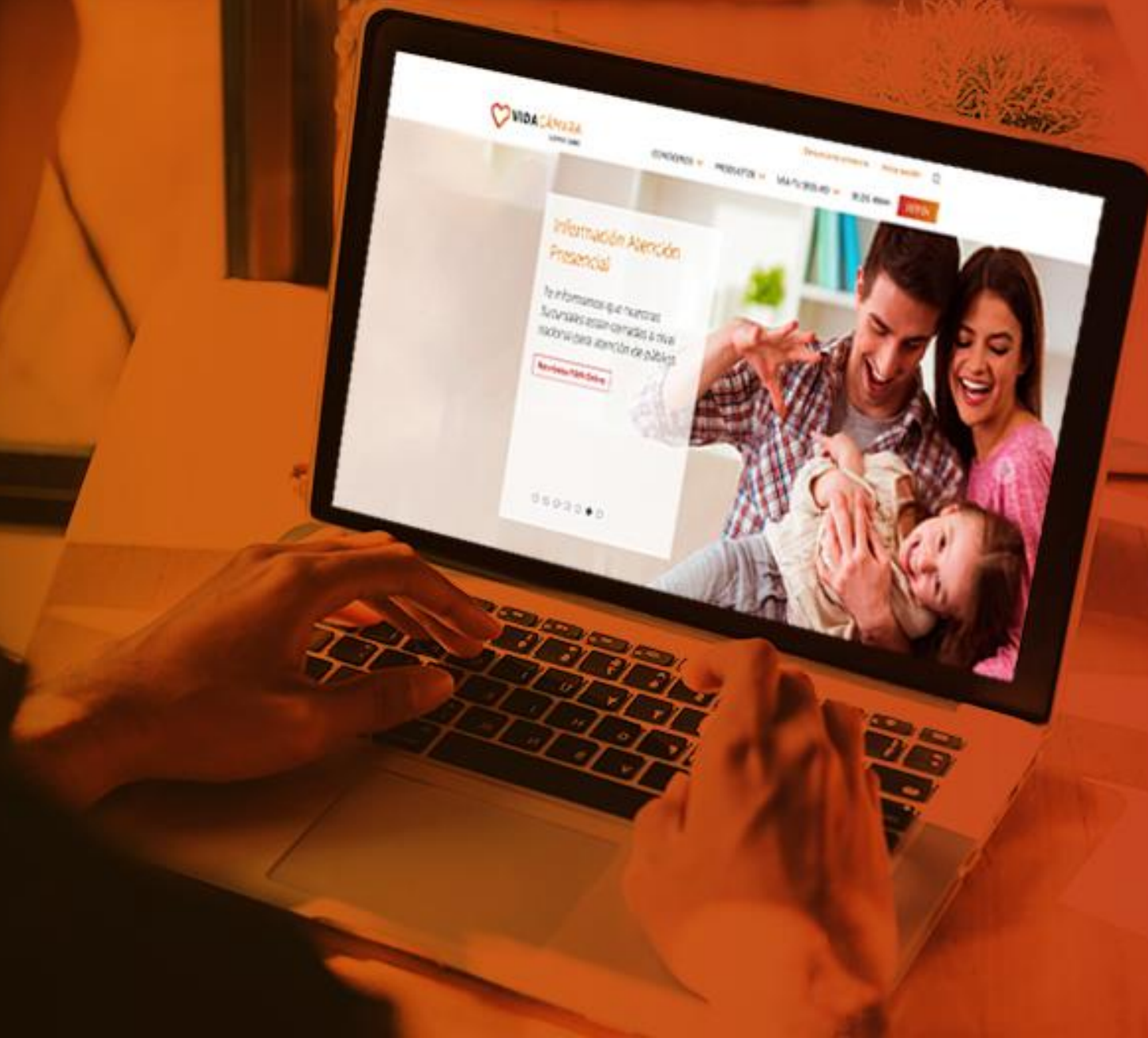
Aparece el número solicitud para realizar el seguimiento. En este caso 100149630

Presiona **"Finalizar"**.



WEB

Realizar solicitudes de reembolso de forma digital, enviando fotos de los documentos solicitados en simples pasos.





1

Selecciona el botón
“Ingresar reembolso”.
Puedes hacerlo desde el
menú o en el inicio.



Tipo de Atención

Tipo de Atención

¿Que tipo de Atención?

- Consultas Médicas
- Gastos Dentales
- Exámenes Ambulatorios
- Medicamentos Ambulatorios
- Óptica
- Urgencias Ambulatorias
- Prótesis u Órtesis



2

Elige el tipo de gasto que quieres solicitar el reembolso.

Sistema de Salud Provisional

¿Cuál es tu sistema de salud provisional?

- Cruz Blanca
- SELECCIONAR UNA OPCIÓN
- Banmedica
- Capredena
- Chuquicamata
- Colmena
- Consalud
- Cruz Blanca**
- Cruz Del Norte
- Dipreca
- Fonasa
- Fundacion
- Fusat
- Mas Vida
- Rio Blanco
- San Lorenzo
- Sisaf
- Vida Tres

Cancelar

3

Selecciona sistema de salud provisional.

Mis Pólizas

Selecciona tu póliza

1234 Empresa Naranja Blanco S.A

Selecciona el beneficiario

FRANCISCO FERNÁNDEZ PINTO (TITULAR)

FRANCISCO FERNÁNDEZ PINTO (TITULAR)

PAULA RODRIGUEZ SOTO
DANIELA FERNÁNDEZ SOTO
JUAN FERNÁNDEZ SOTO

Cancelar



4

Elige la póliza (en caso de que tengas más de una) y el beneficiario.

- Tipo de Atención
- Salud Provisional
- Mis Pólizas
- Subir documentos

Subir documentos

Sube la siguiente información

- Boleta con detalle de la compra de lentes.
Boleta 3.jpg
Subir
- Orden médica.
Orden Médica.jpg
Subir

+ Agregar

¡Recuerda que la fotos deben ser legibles y tener las fechas correspondientes!

Cancelar

5

Sube las fotos de los documentos solicitados. Revisa las fotos para verificar que están bien tomadas.

- Tipo de Atención
- Salud Provisional
- Mis Pólizas
- Subir documentos
- Resumen**

Resumen

Tipo de atención
Óptica

Sistema de Salud Previsional
Cruz Blanca

Mis Pólizas

Cancelar

⏪ ⏩

6

Confirma los datos de tu solicitud.

Beneficiario

Camara S.a.
Felipe Hernan Zelaya Galvez



¡Tu solicitud de reembolso fue ingresada!

Para hacer seguimiento de tu solicitud usa el siguiente N°
12345678

En 4 dias hábiles te informaremos la respuesta a tu solicitud de reembolso.

Aceptar

7

Tu Solicitud ha sido ingresada.
Puedes darle seguimiento desde la App.

Además podrás...

- Cambiar información personal y de tu cuenta bancaria.
- Ver mis cargas asociadas.
- Contactarte con nosotros.
- Revisar el historial de tus solicitudes de reembolso y sus estados.



